

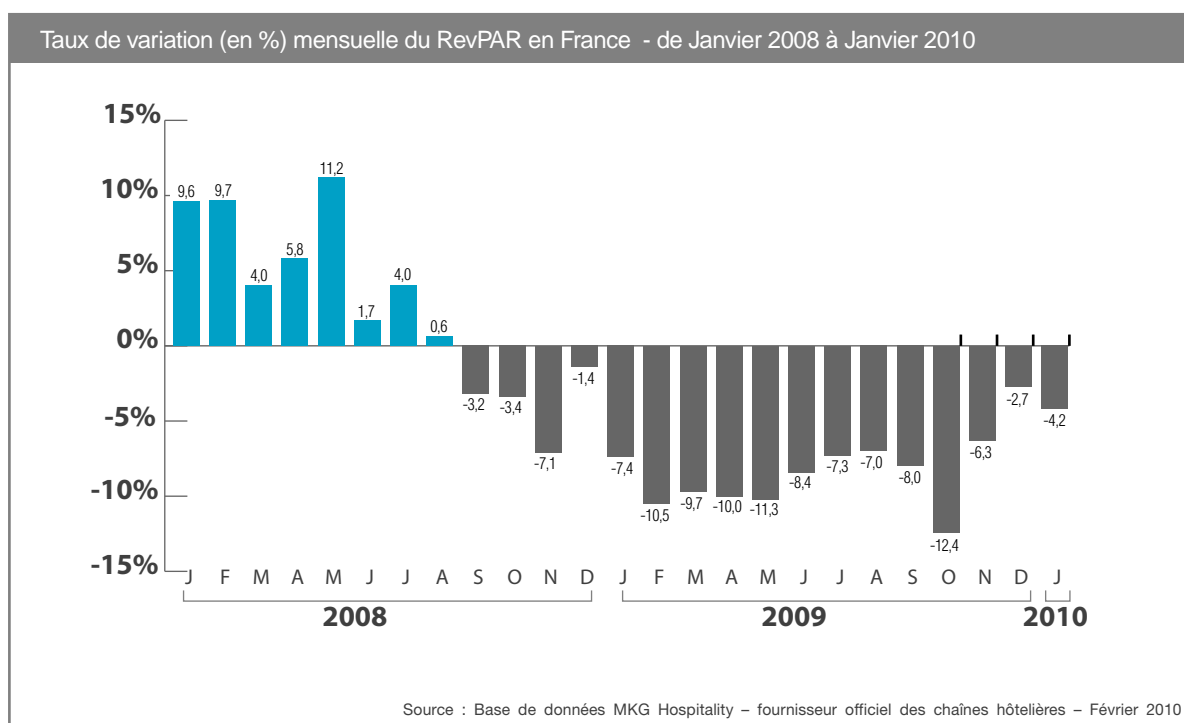
Paris, le 10 Février 2010

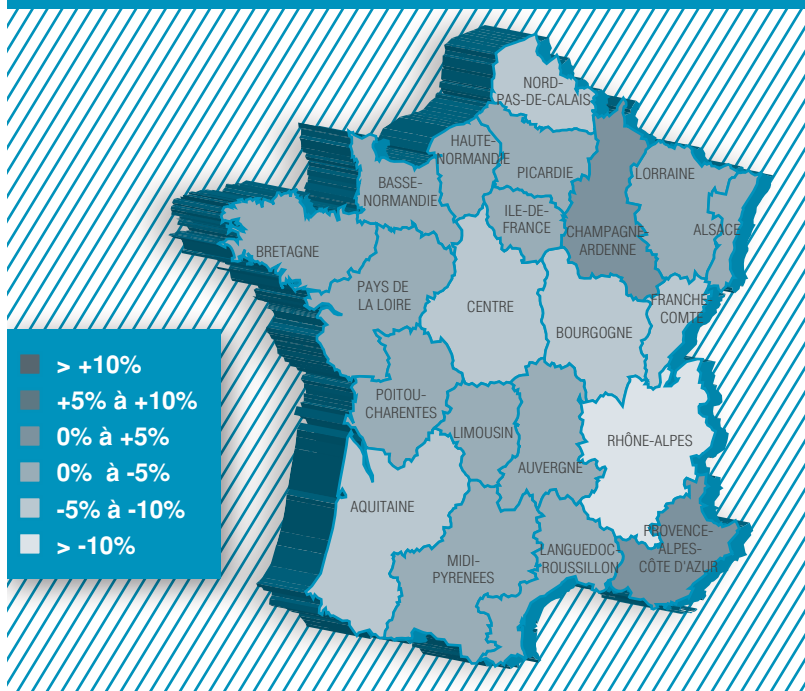
Janvier 2010 : le rude hiver perturbe l'amorce de reprise hôtelière

Après un mois de décembre 2009 marqué par une réelle inflexion de la courbe de l'activité hôtelière en France (recul limité du Revenu par chambre disponible, RevPAR, à 2.7%), le début d'année 2010 est perturbé par un hiver très rude, qui a désorganisé les transports intérieurs et internationaux, et par l'absence de salons organisés tous les deux ans. Le RevPAR accuse un coup de gel, en baisse de 4.2% sur janvier 2009. Alors qu'ils étaient en passe de regagner le terrain perdu sur l'année 2009, les taux d'occupation marquent un signe de faiblesse, en baisse de 3 points sur janvier 2010.

Les hôteliers français ont constaté une relative mollesse de l'activité Affaires. Outre les intempéries persistantes, les déplacements sont freinés par les politiques voyages restrictives des entreprises et ce n'est pas la bonne fréquentation des stations de sports d'hiver qui peut compenser ce manque. Les effets du plan de relance tardent à se faire sentir à court terme. La pression reste forte sur les prix moyens avec des contrats Corporate renégociés à la baisse et une quête permanente du meilleur tarif par les clients individuels.

La proportion d'activité Affaires dans l'hôtellerie de chaque région fonctionne comme une ligne de partage. Lyon et la région Rhône-Alpes sont les premières victimes de ce phénomène avec une activité congrès-salons nettement en recul. A l'inverse, la bonne fréquentation haut de gamme des hôtels de la Côte d'Azur a été bénéfique.





Pour autant, il faut remettre les choses en perspective, à l'exception de quelques salons notables sur Paris, dont la Fashion Week, le mois de janvier est traditionnellement l'un des plus creux de l'année. Les variations en pourcentage peuvent sembler significatives, mais en volume, le chiffre d'affaires de ce mois ne pèsera pas très lourd sur l'ensemble de l'année 2010.

En introduisant les paramètres connus à ce jour sur les prévisions économiques, le modèle statistique de MKG Hospitality, conforté par plus de vingt années d'historique, table néanmoins sur une véritable stabilisation de l'activité. Dans l'hypothèse la plus haute, il prévoit même un retour au positif. Le redressement progressif des taux d'occupation s'opère déjà. Il risque

de souffrir dans certains villes d'affaires du phénomène «années paires», moins porteuses en matière de tourisme d'affaires. La solidité du socle français d'hôtellerie économique, qui montre une véritable résistance à la crise, permet d'être relativement confiant. En revanche, il est certain qu'il faudra du temps pour retrouver un niveau tarifaire équivalent aux meilleures années 2006 et 2007. Pour autant, on ne constate pas d'effondrement ou de guerre des prix sauvages. La bataille commerciale se limite essentiellement aux catégories 3* et 4*, et les leçons du passé ont payé pour ne pas devoir attendre 5 ou 6 ans avant de retrouver les niveaux de prix réalistes.

MÉTHODOLOGIE

Créé en 1985 par Georges Panayotis, MKG Hospitality est le leader européen du conseil dans le secteur de l'hôtellerie, du tourisme et de la restauration et dispose de la **première base de Données hôtelières au Monde** hors USA, avec une bonne représentativité sur tous les segments hôteliers. **45 000 hôtels** y sont recensés (soit plus de 2,5 millions d'hôtels). Le programme **mensuel** des indicateurs de performances hôteliers de la base de données de MKG Hospitality porte sur un échantillon de **11 000 hôtels de chaînes intégrées représentant 1.000.000 chambres**. HotelCompSet fournit un suivi journalier, mensuel et annuel des indicateurs hôteliers.

Depuis plus de **25 ans** : **250 groupes** et chaînes hôtelières dans **150 pays** (soit plus de **800 marchés**) sont suivis par la base de données de MKG Hospitality.

La pertinence de nos échantillons statistiques conforte notre expertise dans l'analyse de l'observation de l'industrie hôtelière.

Pour de plus amples renseignements, merci de contacter :

MKG Group

Georges Panayotis T. : +33 (0)1 56 56 87 87 • F. : +33 (0)1 56 56 87 88
email: g.panayotis@mkg-group.com
ou

MKG Hospitality - Base de données

Vangelis Panayotis T. : +33 (0)1 56 56 87 87 • F. : +33 (0)1 56 56 87 88
email: bdd@mkg-group.com